

INTERIOR AT ITS BEST



Copyright Bernd Gruber, Fotograf: Alexander van Berge (Interior)

Bernd Gruber Atelier München DIE ERFAHRUNG DES ECHTEN



Sergiu Andres Circeag | LIEB|ICH Productions (Portrait Philipp Hoflehner), Copyright Bernd Gruber, Fotograf: Alexander van Berge (Bernd Gruber Atelier München)

In einem historischen Altbau in München-Bogenhausen befindet sich das Bernd Gruber Atelier. Die großzügigen Räume geben Einblick in eine Arbeitsweise, in der Innenarchitektur, Materialität und Handwerk selbstverständlich ineinandergreifen. Mit Wurzeln in Tirol und etablierten Standorten in Kitzbühel und Wien ist München seit mehreren Jahren ein weiterer wichtiger Ausgangspunkt für Projekte im deutschsprachigen Raum und darüber hinaus. Hier arbeitet das Team rund um Geschäftsführer Philipp Hoflehner an ganzheitlichen Innenarchitekturkonzepten – von der ersten Idee bis zur präzisen Umsetzung. Eine besondere Rolle spielt dabei die eigene Manufaktur in Stuhlfelden. Dort entstehen Möbel, Oberflächen und maßgefertigte Innenausbauten, die jedes Projekt bis ins Detail prägen. Dieses Zusammenspiel aus Entwurf, Materialkompetenz und handwerklicher Fertigung ist seit jeher ein wesentlicher Teil der Arbeitsweise des Bernd Gruber Teams – und wird international geschätzt.

Bernd Gruber Geschäftsführer Philipp Hoflehner hat durch seine langjährige Erfahrung im In- und Ausland einen scharfen Blick für Designströmungen. Seine Handschrift in Perfektion: natürliche Materialien treffen auf puristische Formen.

Extravaganza: Ihre neue Veranstaltungsreihe trägt den tiefgründigen Titel „Die Erfahrung des Echten“. Was möchten Sie damit zum Ausdruck bringen?

Philipp Hoflehner: In Zeiten von KI sehen wir es als unsere Aufgabe, den Menschen wieder echte Erlebnisse zu schenken. Unsere Projekte laden ja dazu ein, sie mit allen Sinnen zu erfahren – aber der Ansatz geht viel tiefer. Der zwischenmenschliche Austausch ist für uns und das gemeinsame Bauprojekt von großer Bedeutung. So starten wir mit einem Empathie-Workshop in jede Zusammenarbeit, um unseren Kunden – und uns selbst jedes Mal aufs Neue – genau kennenzulernen. Die Ergebnisse sind immer faszinierend und wirken lange nach.

E: Können Sie uns ein Beispiel geben?

Philipp Hoflehner: Es ist ein wenig wie bei einer Anamnese. Wir fragen nicht, wie das Ergebnis aussehen soll, sondern wie sich das Leben unseres Gegenübers anfühlt. Die Antworten sind auch aus gesellschaftlicher Sicht sehr spannend. Wir alle befinden uns aktuell in einem großen Wandel – diesen bewusst wahrzunehmen,



ist der erste gemeinsame Schritt. Nur so wird man zu Gleichgesinnten. Und es geht immer um mehr als nur ein neues Zuhause. Es geht um die Persönlichkeit der Bewohner, deren Wurzeln und Zukunft. Identität ist alles!

E: Wenn Identität alles ist – wie schafft man es, die eigene Identität zum Ausdruck zu bringen?

Philipp Hoflehner: Identität bildet sich aus dem Gefühl der Zugehörigkeit und innerer Überzeugung. Am Beispiel von Bernd Gruber wird das sehr klar: Seit der Gründung als Tischlerei im Jahr 1958 im Salzburger Land hat sich Bernd Gruber zu einem international tätigen Interior-Design-Studio entwickelt. Diese Wurzeln im Handwerk sind absolut identitätsstiftend bis heute. Inzwischen begleiten wir unsere Kunden entlang der gesamten Wertschöpfungskette, haben aber nie den Wert unserer Herkunft vergessen. Die Designsprache bleibt immer reduziert, fokussiert und stets in einer klaren räumlichen Anordnung. Und der atmosphärische Einklang von Materialien, Licht und Proportionen ist unsere große Leidenschaft, die uns antreibt. Unsere

Kommunikation ist der Spiegel unserer DNA. Ich hoffe, es ist nicht vermessen zu sagen, dass unser Netzwerk aus exzellenten Partnern darauf beruht. Die Menschen lieben uns, wenn sie einmal mit uns gearbeitet haben.



Copyright Bernd Gruber, Fotograf: Alexander van Berge (Wohnzimmer)

Kontakt
Bernd Gruber Deutschland GmbH
Rauchstraße 8, München
bernd-gruber.at

TANTAN



tan-tan.de | IG: tan.tan.concretedesign

Die Beton-Manufaktur

Outdoorprodukte individuell für Sie in Bayern gefertigt.

Pools • Küchen • Duschen • Feuerstellen • Wasserbecken • Tische • Bänke • Pflanztröge



MORE INTERIOR FAVORITES



Gerhard Landau (Büro Landau + Kindelbacher), Ortwin Klipp (Portrait Landau + Kindelbacher), Daniel Schäfer (The Rope), Stefan Gehringer (Stephanie Gehringer)



Landau + Kindelbacher

Gerhard Landau und Ludwig Kindelbacher planen und realisieren mit ihrem rund 60-köpfigen Team private und gewerbliche Projekte. Sie gehören zur absoluten Premium-League – national und international. Schon beim Betreten ihres Büros in der Ottostraße 6 verschlägt es einem den Atem angesichts der historischen Räumlichkeiten des Lenbach Palais.

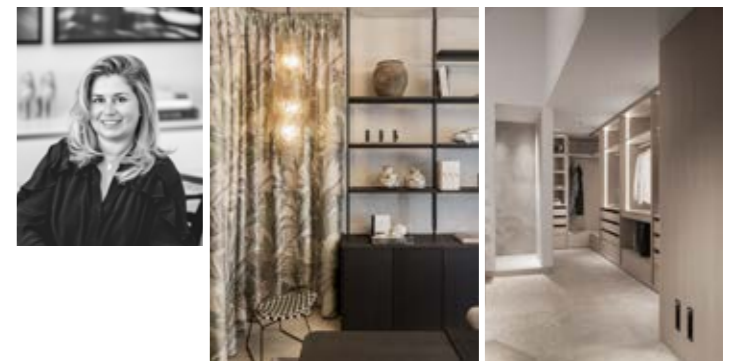
landaukindelbacher.de



The Rope | Studio + Gallery

Hinter The Rope stehen der Interior Designer Robert Stephan und Peter Schlagböhmer. International tätig, entwickeln sie individuelle Interior-Konzepte mit kuratorischem Anspruch, geprägt von Materialität, Proportion und zeitloser Substanz. Ergänzt wird dies durch eine Galerie für Collectible Design des 20. und 21. Jahrhunderts. Ausgezeichnet wurde das Duo unter anderem als AD100 und 1stDibs 50.

therope.com



Stephanie Gehringer

Wer Klarheit liebt, ist hier richtig: Stephanie Gehringer's Studio für Architektur und Innenarchitektur bietet Bauherren feinste Neubauten sowie Umbauarbeiten und Sanierungen. Auftraggeber schätzen ihr feines Gespür für Materialität und Handwerk. Ein eigener Showroom für Materialauswahl hilft, gemeinsam kreative Entscheidungen zu treffen und zugleich präzise Lösungen zu entwickeln.

stephanie-gehringer.com